

STS 폴리 표준 치수표 (축 홀가공 타입)

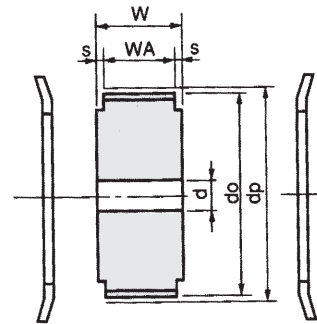
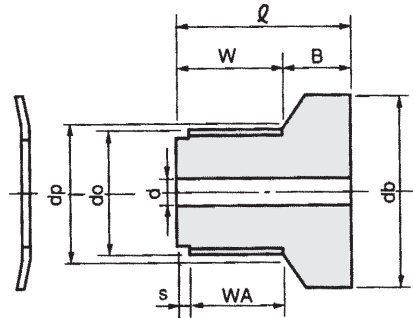
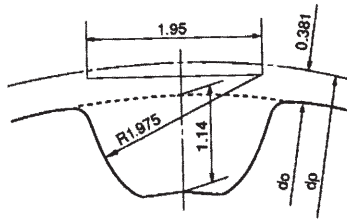
S 3 M형

(폴리치형치수)

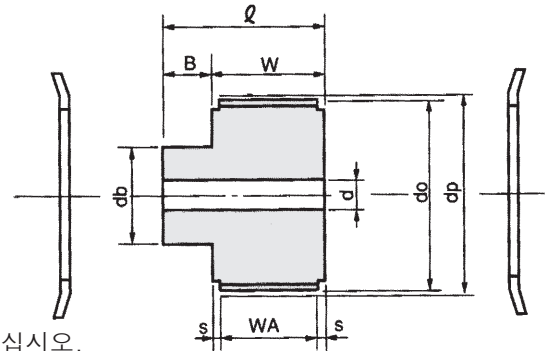
(폴리형상)

SF 형

AF 형



BF 형



(폴리호칭)

(예) 36 S 3 M 0150 BF
 폴리호칭 (BF형)
 폴리호칭폭 (벨트폭:15mm용)
 폴리치형 (S3M형)
 폴리잇수 (36개)

플렌지부착방법은
 S-188페이지를 참고하여 주십시오.

S3M0060 (벨트폭 6mm용)

비재고품

단위 : mm

잇수	형상	재질	dp	do	W		ℓ	WA	S	B	db	d			폴리에상질량 (g)		플렌지 품 번
					SF	AF,BF						MAX		MIN	AF	SF,BF	
												AF	SF,BF	AF,SF,BF			
14	SF,AF	고 력 알 루 미 합 금	13.37	12.61	10	12	18	8	2	8	16	7	6	4	3	7	FM1609
15	SF,AF		14.32	13.56	10	12	18	8	2	8	17	8	6	4	4	8	FM1710
16	SF,AF		15.28	14.52	10	12	18	8	2	8	19	10	6	4	4	9	FM1912
18	BF,AF		17.19	16.43	—	12	20	8	2	8	11	10	6	4	6	7	FM2113
20	BF,AF		19.10	18.34	—	12	20	8	2	8	13	10	6	4	7	10	FM2215
22	BF,AF		21.01	20.25	—	12	20	8	2	8	14	12	8	4	9	12	FM2516
24	BF,AF		22.92	22.16	—	12	20	8	2	8	17	15	10	4	11	16	FM2919
26	BF,AF		24.83	24.07	—	12	20	8	2	8	17	15	10	6	13	17	FM2919
28	BF,AF		26.74	25.98	—	12	20	8	2	8	19	17	10	6	15	20	FM3121
30	BF,AF		28.65	27.89	—	12	20	8	2	8	22	20	10	6	17	25	FM3424
32	BF,AF		30.56	29.80	—	12	20	8	2	8	24	22	10	6	20	29	FM3626
34	BF,AF		32.47	31.71	—	12	20	8	2	8	25	23	12	6	23	33	FM3727
36	BF,AF		34.38	33.62	—	12	20	8	2	8	26	26	12	6	26	37	FM4030
40	BF,AF		38.20	37.44	—	12	20	8	2	8	26	26	12	8	32	43	FM4328
44	BF,AF		42.02	41.25	—	12	20	8	2	8	32	30	15	8	40	56	FM4734
48	BF,AF		45.84	45.07	—	12	20	8	2	8	34	32	15	8	48	67	FM5136
50	BF,AF		47.75	46.98	—	12	20	8	2	8	39	38	15	8	52	77	FM5442
60	BF,AF		57.30	56.53	—	12	20	8	2	8	39	38	16	8	77	102	FM6141

- 요청에 따라 길이 100mm 봉형 폴리도 제작합니다.
- 요청에 따라 S3M형은 잇수 10개부터 제작합니다.