

STS 폴리 표준 치수표 (축 홀가공 타입)

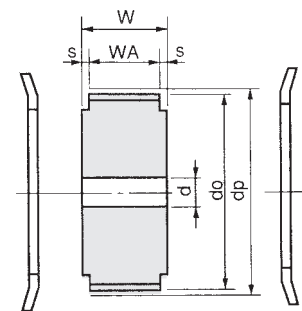
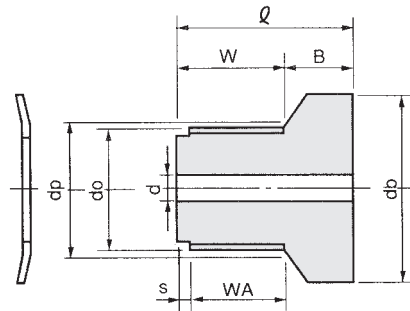
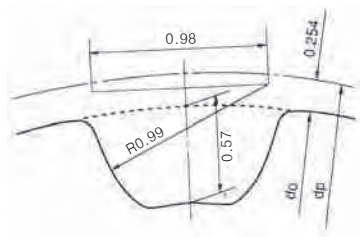
S1.5M형

(폴리치형치수)

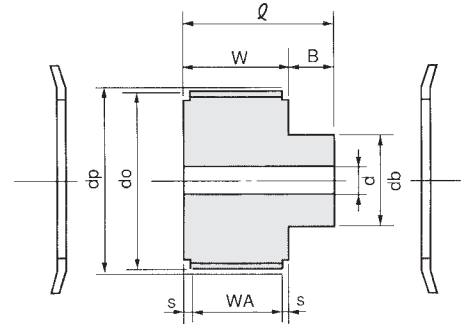
(폴리형상)

SF형

AF형



BF형



(폴리호칭)

(예) 24 S1.5M 0040 AF
 폴리형상 (AF형)
 폴리호칭폭 (폴리벨트폭:4.0mm용)
 폴리치형 (S1.5M형)
 폴리잇수 (24개)

플렌지 부착방법은
 S-187페이지를 참고하여 주십시오.

S1.5M0040 (벨트폭 4mm용)

비재고품

단위 : mm

잇수	형상	재질	dp	do	W		ℓ	WA	s	B	db	d			폴리에상질량 (g)		플렌지 품 번	
					SF	AF,BF						MAX		MIN	AF	SF,BF		AF,SF,BF
												AF	SF,BF	AF,SF,BF				
16	SF,AF	고 력 알 루 미 합 금	7.64	7.13	8	10	15	6	2	7	11	3	3	3	1	3	FM1105	
18	SF,AF		8.59	8.09	8	10	15	6	2	7	13	4	4	3	1	3	FM1306	
20	SF,AF		9.55	9.04	8	10	15	6	2	7	13	4	4	3	2	4	FM1306	
22	SF,AF		10.50	10.00	8	10	15	6	2	7	14	5	5	3	2	5	FM1407	
24	SF,AF		11.46	10.95	8	10	15	6	2	7	14	5	5	3	2	5	FM1407	
26	SF,AF		12.41	11.91	8	10	15	6	2	7	16	7	7	3	3	6	FM1609	
28	SF,AF		13.37	12.86	8	10	15	6	2	7	17	7	7	3	3	7	FM1710	
30	SF,AF		14.32	13.82	8	10	15	6	2	7	17	7	7	3	4	8	FM1710	
32	SF,AF		15.28	14.77	8	10	17	6	2	7	18	8	8	4	4	8	FM1811	
34	BF,AF		16.23	15.73	—	10	17	6	2	7	11	10	6	4	5	7	FM2013	
36	BF,AF		17.19	16.68	—	10	17	6	2	7	11	10	6	4	6	7	FM2113	
40	BF,AF		19.10	18.59	—	10	17	6	2	7	13	12	6	4	7	10	FM2215	
44	BF,AF		21.01	20.55	—	10	17	6	2	7	14	13	8	4	9	12	FM2516	
48	BF,AF		22.92	22.41	—	10	17	6	2	7	17	16	11	4	11	15	FM2919	
50	BF,AF		23.87	23.37	—	10	17	6	2	7	17	16	11	5	11	16	FM2919	
60	BF,AF		28.65	28.14	—	10	17	6	0	7	22	21	16	5	17	24	FM3424	

- 요청에 따라 길이 100mm 봉형 폴리도 제작합니다.
- 요청에 따라 S1.5M형은 잇수 10개부터 제작합니다.